



SBB CFF FFS Cargo

Sicherer Verlad.

Über- und Falschverlad vermeiden.

www.sbbcargo.com

SBB Cargo kontrolliert das Gewicht der Güterwagen flächendeckend.

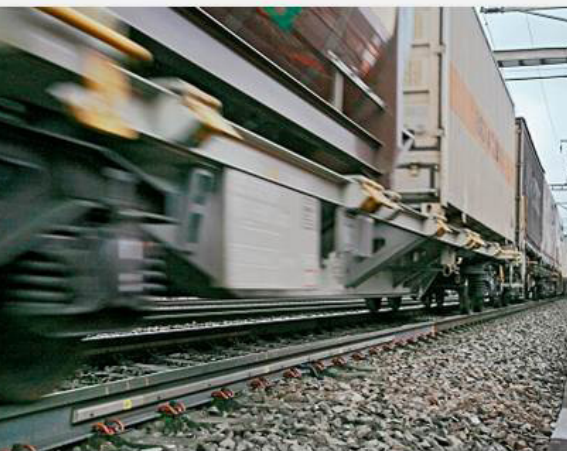
2

Jedes Jahr muss SBB Cargo über 200 Wagen wegen Über- oder Falschverlad aussetzen. Diese gefährden die Sicherheit des Eisenbahnbetriebs und verursachen massive Folgekosten, sowohl beim Kunden als auch bei SBB Cargo. Die SBB hat ein flächendeckendes Kontrollsystem, um die falsch verladenen Wagen herauszufinden.

Kontrolle sicherheitskritischer Lastkennzahlen in voller Fahrt:

- 1) Maximal zulässige Achslast:
 - 22,5 t pro Achse/11,25 t pro Radscheibe
 - 21,5 t pro Achse/10,75 t pro Radscheibe
 - 20 t pro Achse/10 t pro Radscheibe
- 2) Maximal zulässiges Links/Rechts-Verhältnis (1:1.25)
- 3) Überschreitung des zulässigen Gesamtgewichts.

Wird einer dieser drei Grenzwerte überschritten, wird automatisch Alarm ausgelöst. Der betroffene Wagen muss daraufhin zwingend ausgereiht, kontrolliert und richtig verladen werden.



Kontrolle und Übernahme des Wagens vor Ort.

Pflichten von SBB Cargo.

Gemäss den Vorgaben des BAVs müssen die Wagen betriebssicher verkehren. Aus diesem Grund prüft der technische Kontrolleur von SBB Cargo (TKC) bei der Übernahme des Wagens, ob dieser sichtbare Mängel aufweist.

Pflichten des Verladers/Kunden.

Der Verloader/Kunde haftet gemäss Artikel 13 § 2 CIM (nationales und internationales Eisenbahntransportrecht) für alle Folgen der mangelhaften Verladung.

Der Kunde ist gemäss den AGBs von SBB Cargo für die Einhaltung der Verladetrichtlinien und Lastgrenzen sowie für die korrekte Gewichtsangabe im Frachtbrief verantwortlich. Daher bitten wir Sie, auch die von Ihnen mit dem Verlad beauftragten Dritten auf die korrekte Verladung hinzuweisen.

Die Übernahme des Wagens durch SBB Cargo entbindet den Verloader/Kunden nicht von seinen Pflichten bezüglich einer korrekten Verladung.



Über- oder Falschverlad kann teuer zu stehen kommen.

4 Wird ein Über- oder Falschverlad festgestellt, können folgende Kosten auf den Ver-
lader/Kunden zukommen:

- Über- oder falschverladene Wagen müssen zurecht- oder umgeladen werden. Kann der Kunde die Zurechtladung nicht selber ausführen, führt eine Drittfirma im Auftrag des Verladers/Kunden die Korrektur der Ladung aus. Kosten je nach Aufwand.
- Bei jeder Überladung (auch nur eines Rades) muss der Wagen zur Untersu-
chung in die Werkstatt. Kosten mind. CHF 700.-.
- Massiv überladene Radsätze müssen ausgetauscht werden. Die Kosten für ei-
nen Radsatztausch betragen ca. CHF 2'000.- pro Radsatz.

Bitte beachten:

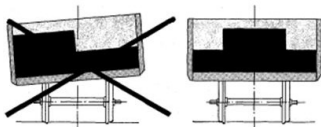
SBB Cargo verrechnet alle direkten und indirekten Kosten, die nach einem Über-
oder Falschverlad entstehen, dem Verlager/Kunden weiter.



Maximale Radlast darf nicht überschritten werden.

Durch ungleichmässiges Beladen der Güterwagen kann die Radlast unzulässig überschritten werden. Der Güterwagen wird dadurch zum Sicherheitsrisiko und muss aus dem Verkehr gezogen werden.

5



Helfen Sie mit! Massnahmen zur Vermeidung von Über- oder Falschverlad.

6

Jeder Über- und Falschverlad kostet Zeit und Geld. Folgende Vorsichtsmassnahmen helfen sicherzustellen, dass Ihre Ware pünktlich und sicher am Ziel ankommt:

- Ladegut gemäss Verladerichtlinie verladen und sichern.
- Ladegut gleichmässig im Wagen verteilen.
- Vermeidung der Beladung bis zur höchstzulässigen Lastgrenze bei Gütern, die witterungsabhängig Feuchtigkeit aufnehmen können (Stammholz, Holzhack-schnitzel, Sand, Kies, etc.).
- Vorhandene Wiegeeinrichtungen nutzen (Gleis-, Bagger-, Band-, Kranwaagen, etc.).
- Ladegut nicht stampfen.
- Zulässiges Tragfederspiel sowie Pufferstände einhalten.
- Bei Fragen lassen Sie sich von unserem Verladeberater unterstützen.



Ihre Ansprechpartner sind für Sie da.

Zögern Sie nicht, bei Fragen und Unsicherheiten unsere Mitarbeitenden der operativen RCP Steuerung (ORS) zu kontaktieren.

7

Unter www.sbbcargo.com/de/verlad finden Sie die Verladerichtlinien und weitere Informationen zum sicheren Verlad von Gütern.

SBB Cargo AG
Kundenservice
Bahnhofstrasse 12
4600 Olten
Schweiz

Tel. Schweiz 0800 707 100
Fax Schweiz 0800 707 010
Tel. Europa 00800 7227 2224
Fax Europa 00800 7222 4329
cargo@sbbcargo.com

